

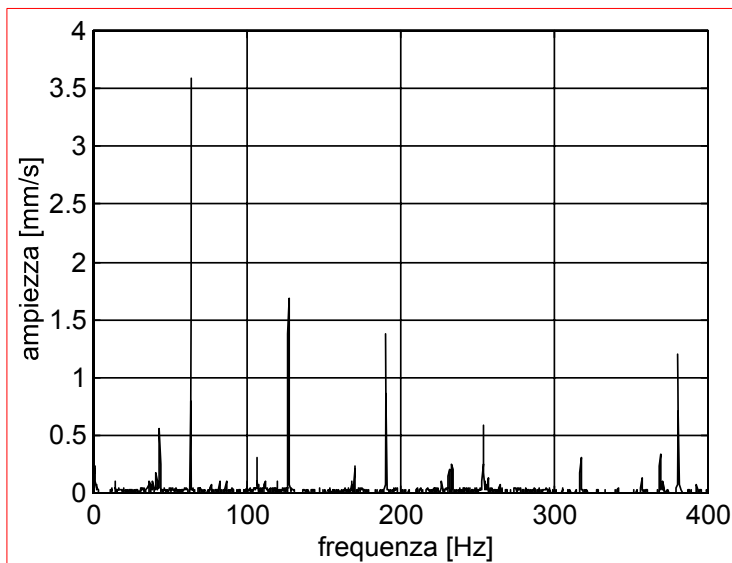
A.V.S.B.

Tel: (+39) 335 834 73 89

Presentazione servizi di misura e manutenzione predittiva.

I settori della manutenzione predittiva dove attualmente operiamo sono i seguenti:

- Misura, monitoraggio ed analisi delle vibrazioni,
- Analisi della condizione dei cuscinetti,
- Bilanciamento dinamico di organi rotanti,
- Allineamento con sistemi laser degli accoppiamenti di alberi rotanti, sia orizzontali che verticali, con giunti corti, allunghe e cardani,
- Installazione, gestione ed analisi locale/remota di sistemi di monitoraggio continuo a bordo macchina.



Per l'analisi delle vibrazioni e della condizione dei cuscinetti impieghiamo della strumentazione portatile della massima versatilità, con cui possiamo effettuare sia interventi singoli per ricerca di cause di vibrazione che impostare e programmare a scadenze fisse delle ronde di misura su più macchinari.

I dati relativi ai macchinari ed ai rilievi eseguiti sono memorizzati

in appositi software per poter gestire l'analisi nel tempo dei dati.

A fianco vi è un esempio di report in base al quale si possono fornire indicazioni sulle condizioni del macchinario ed eventualmente evidenziarne i malfunzionamenti, le cause ed i rimedi da adottare.

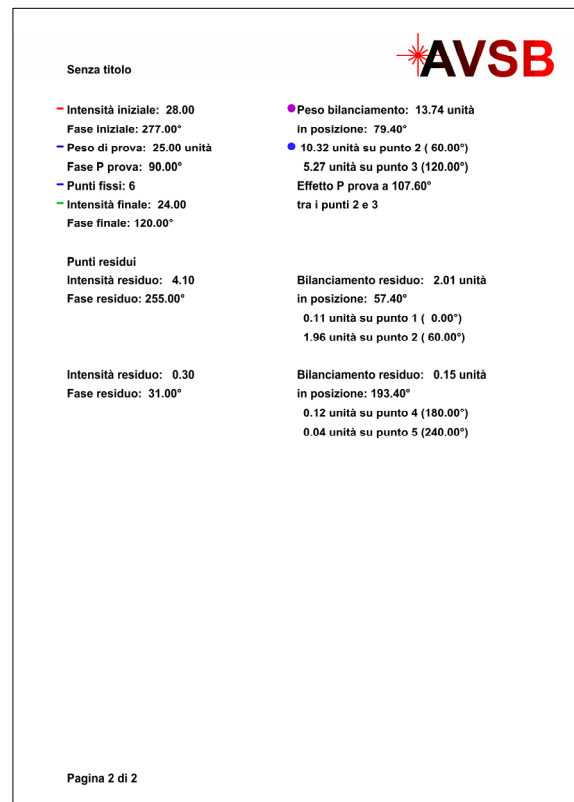
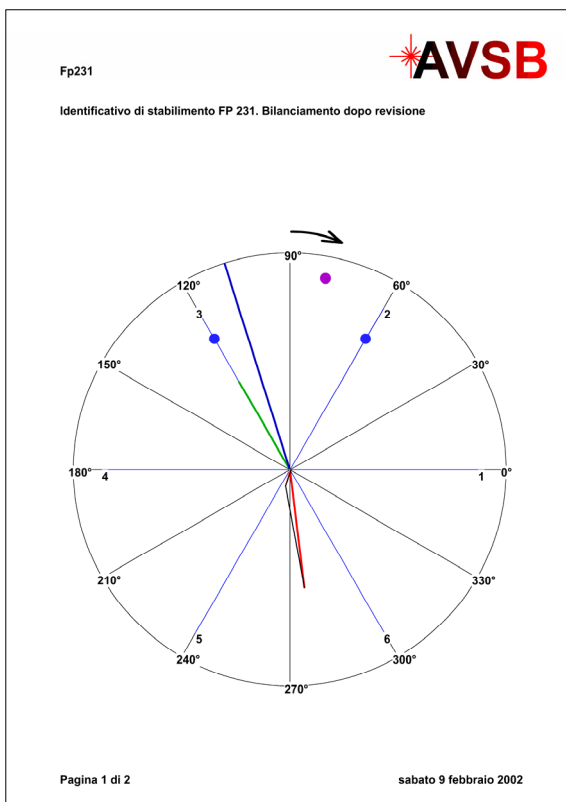
Le misure possono essere effettuate su motori, riduttori, cuscinetti di alberi e rulli, ed in generale su qualsiasi organo rotante.

Inoltre con l'analisi della corrente di alimentazione è possibile verificare anche la condizione della parte elettrica dei motori elettrici. Di ogni misura viene rilasciato apposita relazione.

Di norma le misure sono effettuate in base a delle ronde calendariali definite in base alla criticità ed alla condizione dei macchinari, la cui frequenza viene calibrata in seguito ad una prima serie di rilievi atti a determinare le esigenze di ogni singolo macchinario, quando invece è necessario intervenire per determinare la causa di un malfunzionamento vengono velocemente impostate sul software le misure necessarie all'esecuzione dell'intervento ed immediatamente analizzate.

Il risultato di queste analisi sui macchinari è di poter programmare gli interventi di manutenzione solo quando si rendono necessari, riducendo i costi poiché si sostituiscono solo le parti inefficienti, approvvigionando per tempo i materiali necessari, si evitano fermate non programmate e soprattutto non si hanno perdite di produzione preservando il macchinario da ulteriori danni.

Questa stessa strumentazione è utilizzata per il bilanciamento dinamico sul campo di rotori fino a due piani di misura e correzione: in questo modo possono essere corretti i problemi di bilanciamento senza rimuovere il macchinario.



Per il monitoraggio continuo delle vibrazioni su macchinari siamo in grado sia di proporre l'installazione, la configurazione, la gestione e l'analisi di sistemi standard che di sistemi personalizzati per esigenze particolari.